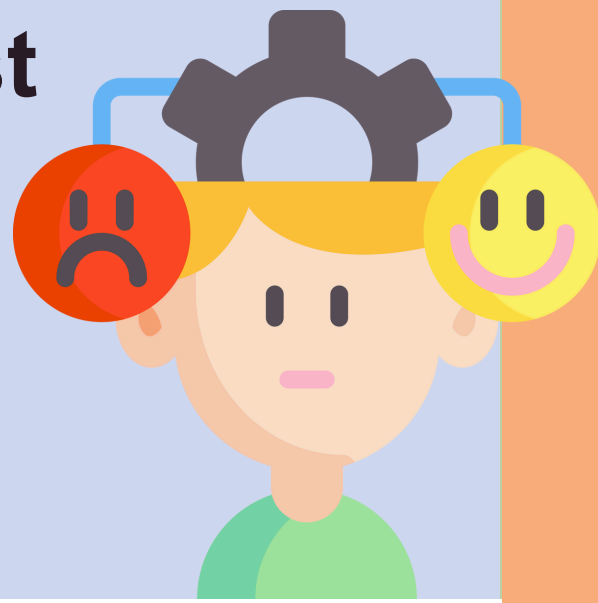


Les **émotions non régulées** par la raison dominant le cerveau de l'enfant car son cerveau est immature. C'est pourquoi le **petit enfant est vite submergé** par des véritables tempêtes émotionnelles.



COMPRENDRE LES ENFANTS ET LES CONSOLER PARTICIPE À LA MATURATION DE LEUR CERVEAU.

L'enfant a du mal à contrôler, **maîtriser ses réactions** émotionnelles ou affectives.



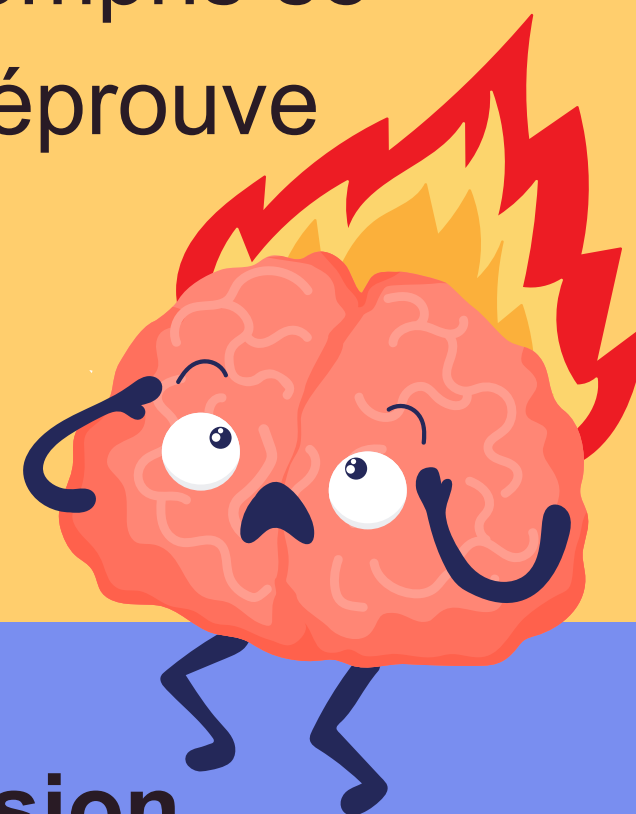
Tant que le cerveau n'a pas atteint sa pleine **maturité**, les processus de gestion des émotions et des affects ne sont pas totalement fonctionnels.



Une partie importante de l'enfant n'est pas entendue quand il est **isolé de force**, quand ses **émotions sont niées**, quand on se **moque** de lui, quand il entend "**tu fais la comédie**" ou "**t'es pas beaulbelle quand tu pleures**", quand on refuse de chercher le **besoin exprimé par son comportement**.



Empêcher l'expression de la tristesse, des doutes, des angoisses, des colères entraîne un climat d'**incompréhension**. Un enfant incompris se sent rejeté et éprouve de la colère.



Donner de l'**affection** et de la **compréhension** favorise ces **compétences émotionnelles** chez l'enfant. Par ailleurs, **montrer à l'enfant comment procéder** en cas de contrariétés pourra lui enseigner des compétences psychosociales et lui montrer une voie pour lui-même.