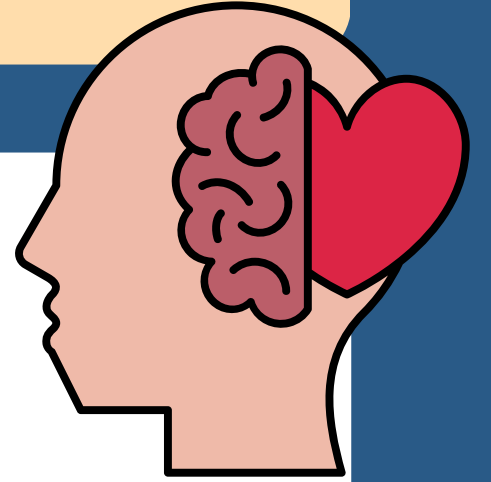


# L'EMPATHIE DU PARENT REND-ELLE L'ENFANT DÉPENDANT ?

## Attachement et autonomie vont ensemble.

Un enfant a autant besoin **d'attachement** que **d'opportunités** pour développer sa personnalité et son **autonomie**. Les humains ont besoin d'aller découvrir le monde de manière progressive, d'abord à quelque mètres du parent, puis à quelques centaines de kilomètres à l'adolescence.

## L'enfant s'éloigne donc de ses parents parce qu'il a une relation de sécurité avec eux.



Pour que le processus d'individuation se réalise de manière sereine, il est nécessaire que l'enfant sache qu'il peut revenir à sa **base de sécurité** en cas de problème (auprès de ses figures d'attachement, prioritairement ses parents). Un jeune se **détache mieux quand il est bien attaché** initialement.

## L'importance de l'exploration sous toutes ses formes.

L'exploration n'est pas ici à réduire à l'exploration **physique** des lieux et du monde extérieure mais elle concerne aussi l'exploration du **monde interne**. Le système d'exploration inclut les processus d'analyse et de compréhension de ce que l'enfant **ressent** et **pense**. Un enfant avec un attachement sécurisé sera capable d'explorer ses sensations, ses émotions, ses pensées, d'abord avec l'**aide médiatrice** d'une figure d'attachement puis seul en grandissant.

## L'empathie des parents rend l'enfant plus fort et compétent.



« Plus l'enfant est jeune, plus il a besoin de son parent pour élaborer ses pensées, pour l'accompagner dans ses cheminements. En grandissant, il intériorise ces capacités de mentalisation et devient de **plus en plus autonome psychologiquement**, capable d'analyse et d'opinions propres. Ainsi le **parent sécurisant** est une base sécurisée sur laquelle l'enfant puis l'adolescent, voire le jeune adulte, s'appuie pour explorer le monde intérieur et extérieur. »  
– Gwénaëlle Persiaux, psychologue