

# TROUBLES DU SPECTRE DE L'AUTISME (TSA)



## DÉFINITION

Troubles du neuro-développement sévères et précoces qui se manifestent dès la petite enfance **avant 3 ans**.

Difficulté de compréhension de l'environnement et des **attentes des autres**.

Difficultés à prendre en compte ce qu'une **autre personne pense, sait, ignore**.

Les manifestations **varient** considérablement d'un enfant à l'autre (et d'un adulte à l'autre).

## UNE DYADE

1. Troubles de la **communication sociale** (interactions, communication, réciprocité émotionnelle)
2. **Comportements restreints** et jeux répétitifs (stéréotypies /intérêts restreints, rigidité, résistance au changement)

## TROUBLES VERBAUX

- **Communication verbale**  
(absence ou retard de langage, écholalie, parle tout seul, inversion pronominale, tonalité anormal...)
- **Compréhension verbale**  
(difficultés à comprendre ce qui est abstrait, implicite, ironie; à traiter plusieurs informations à la fois.)

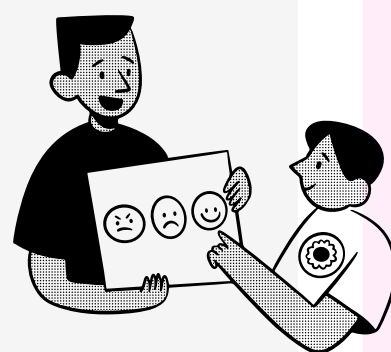
## POSSIBLES SYMPTÔMES ASSOCIÉS

- Troubles **psychomoteurs** (inhibition ou agitation motrice, troubles du tonus,...)
- Particularités sensorielles (**hyper / hypo sensibilité**)
- **Automutilation**
- Troubles **alimentaires**
- Troubles du **sommeil**



## CERVEAU VISUEL = COMMUNICATION VISUELLE

- Communication **visuelle** préférentielle (objet, photos, pictos, signes, mot écrit...)
- Temps de **latence** pour comprendre des consignes verbales



## PARTICULARITÉS SENSORIELLES

- **Hyposensibilité** : nécessité d'une stimulation très élevée pour que le cerveau traite l'information
- **Hypersensibilité** : excès de stimulations que le cerveau ne parvient pas à traiter. Peut être désagréable voire douloureuse

## PENSÉE EN DÉTAIL

- Difficultés à interpréter et traiter toutes les **informations en même temps**
- Vision **fragmentée** de l'information (et non globale -> nervure d'une feuille pour un arbre; détail d'un visage plutôt que tout le visage)
- Cécité **contextuelle** (mal à avoir une vision d'ensemble)



## REPÉRAGE TEMPS ET ESPACE

- Besoin de **structuration** du temps, des espaces et activités
- Ex : décomposition en sous-étapes et images des actions